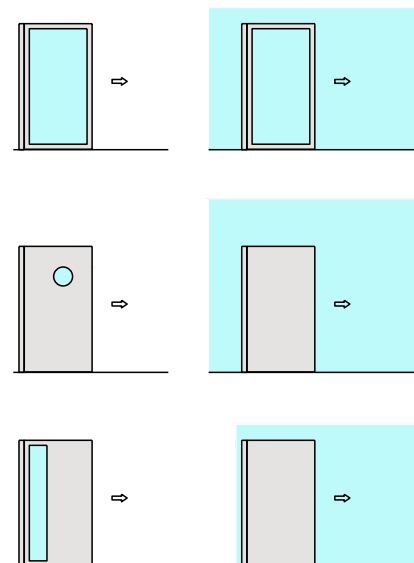
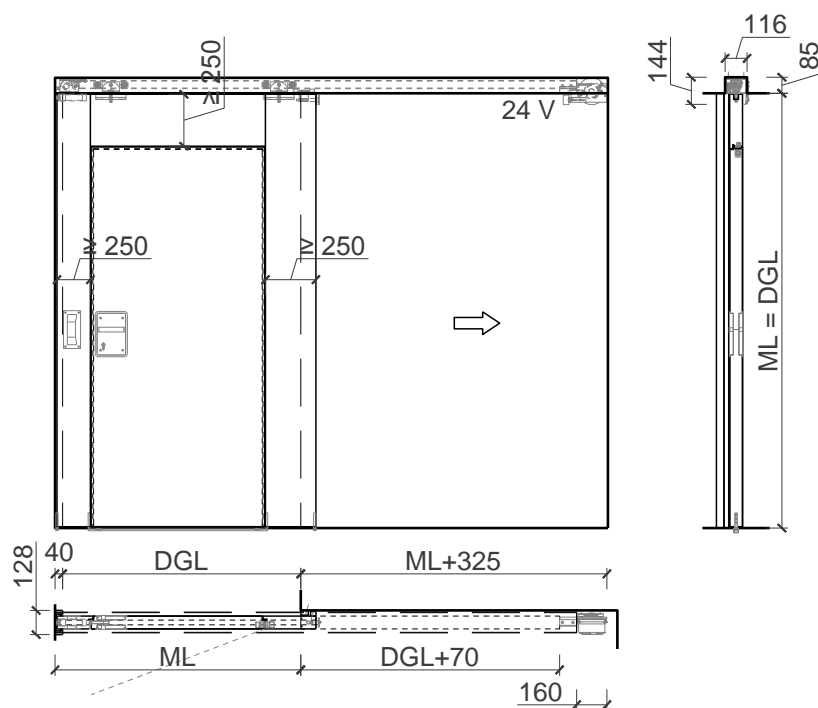


13 Manuelle Schiebetür EI 30 C3

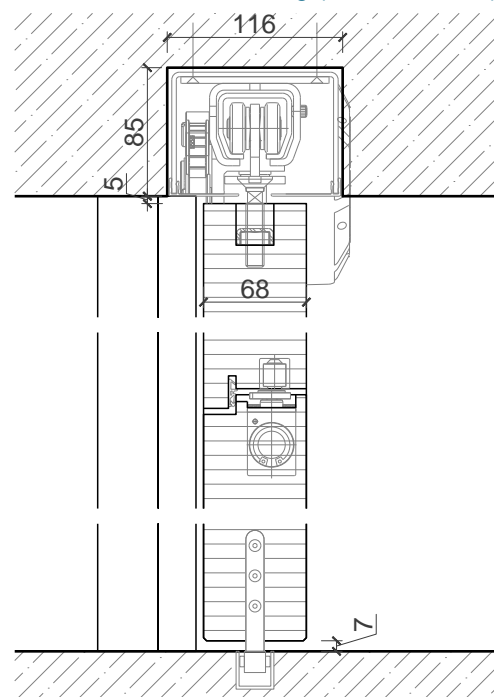
1-flügelige manuelle Schiebetür mit integrierter Drehtür
Schließfeder - deckenbündiger Einbau



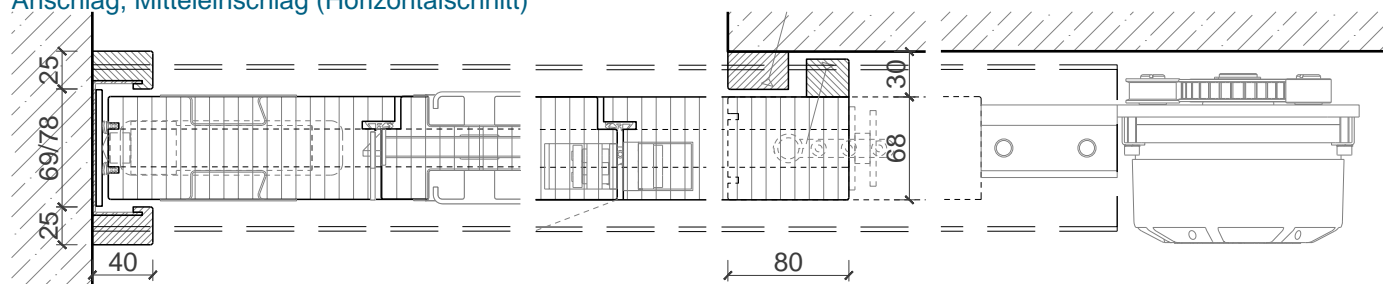
Ansicht und Schnitt



Schiene und Bodenführung (Vertikalschnitt)



Anschlag, Mitteleinschlag (Horizontalschnitt)



13 Manuelle Schiebetür EI 30 C3

1-flügelige manuelle Schiebetür mit integrierter Drehtür

Schließfeder - deckenbündiger Einbau



Beschreibung:

- Feuerhemmende EI₂₃₀ C Schiebetür
- TYP ST 320-1
- (A) ÜA gem. Ö-Norm
DGL. max. 1800 x 3840 mm
DGL. max. 3960 x 2982 mm
- (CH) Zulassung gem. VKF
DGL. max. 3960 x 2980 mm

Zargenteile:

- Deckenmontageprofil 110x80 mm zur Montage in eine Aussparung
- Schiebetürmontageteile für Deckenbündigen Einbau
- Schließseitig mit Einlaufprofil oder stumpf gegen die Wand
- Blenden und Abdeckungen
- Schachttüren & Revisionsklappen

Verglasung / Füllung:

- Klargläser, Strukturgläser
- Flächenbündige Verglasung möglich
- Isoliergläser
- Schallschutzgläser
- Einbruchhemmende Gläser
- Beschusshemmende Gläser
- Gläser mit Folien und Veredelungen
- Holzfüllungen glatt oder profiliert

Einbau in:

- Mauerwerkswand
- Betonwand
- LBW (mit Sturzverstärkung)
- Porenbetonwand
- Holzständerwand
- Sturm EI30/60 Festverglasung
- Sturm EI60 Vollwand

Türblätter:

- Sperrtürblatt 59mm
- Sperrtürblatt 68mm
- Massivrahmentür 68mm
- Diverse Aufdopplungen möglich
- Friesbreite umlaufend \geq 80mm

Integrierte Fluchttür:

- einflügelig
DGL. max. 1250 x 2250 mm
- zweiflügelig
DGL. max. 2200 x 2110 mm
- gegenläufig
DGL. max. 2200 x 2110 mm
- Schwellenlos oder mit Stopperschwelle
- EN 179 oder EN 1125 möglich

Antriebssystem:

- Metallauflaufschiene mit Rollapparate und Zubehör
- Federkraftbetätigtes Schließmittel Sturm ATS 100-3-625, hydraulischer Laufregler und Endlagendämpfer
- Haftmagnet für Daueroffenhaltung im Antrieb integriert
- Rauchmeldezentrale (Bauseits)
- Schlüsselschalter (Bauseits)

Schloss:

- Schiebetürschloss Silent Stop
- Hackenriegelschlösser
- Zirkelriegelschlösser
- Griffmuscheln und Griffstangen

Holzarten:

- Konstruktionshölzer Laubholz
- Alle Deckfurniere und Massivaufdopplungen möglich
- Alle Kunstharzdecklagen möglich
- Sockelbleche und Dekore möglich

Oberflächen:

- Roh für bauseitigen Anstrich
- Grundiert für bauseitigen Anstrich
- RAL, NCS lackiert oder Sondertöne
- Farblos lackiert oder geölt
- Nach Muster gebeizt und lackiert

Ausschreibungstext EI₂₃₀ C

Feuerschutzschiebetür einflügelig, deckenbündig mit Schließfeder

Schiebetür - EI₂₃₀ C - 1-flügelig
Vollbautür - Typ ST 320-1

Besonderheiten:

- mit und ohne Lichtausschnitt.
- mit und ohne Seiten-/ Oberteil.
- Zargen, Türblätter und Verglasungen in verschiedenen Ausführungen und Sonderformen möglich.

Nachweise:

A ÜA gem. Ö-Norm
CH Zulassung gem. VKF

Weitere mögliche Ausführungsvarianten und Multifunktionen auf Anfrage



Lichter Durchgang BxH:
Wandöffnungsmaß BxH:
Wandstärke:
Öffnungsrichtung:
Ausführung:

Zarge:

Schiebetürmontageteile bestehend aus:
Deckenmontageprofil 110x80 mm in Stahl verzinkt zum Einbau in eine bauseits vorhandene Aussparung >116x85 mm.
Abdeckprofil in Aluminium natur eloxiert A6/Co
Labyrinthleisten Öffnungsseitig.
Laufschienenkonstruktion für Wandmontage vorbereitet.
Bodenanschluss: U-Profil BXH 25x25 mm flächenbündig im Boden versetzt
Anschlagdichtung an der Hauptschließkante.

Türblatt:

Modell "dB Confort" 68mm, Stumpf/Gefälzt
Klimaklasse: 3c
Schalldämmwert Türblatt: Rw = 46 dB
Türkanten: Einleimer (Wahlweise Anleimer)

Holzart / Oberfläche:

Holzart:
Oberfläche:

Antriebssystem:

STURM HE-400 SF
Schiebetürbeschlag komplett bestehend aus: Laufschiene sowie Wand- oder Deckenmuffen aus Stahl galv. verzinkt.
Zweiachsige kugelgelagerte Spezialrollapparate.
Öffnungsseitig montiertes federkraftbetätigtes Schließmittel ATS-100-3-625.
Öffnungsweite max. 4,0 m.
Hydraulischer Laufregler mit stufenlos einstellbarer Schließgeschwindigkeit.
1 Stück Endlagendämpfer.
1 Stück Haltemagnet für Daueroffenhaltung, Haltekraft 490 N, 24 V AC/DC, 1,5 W.
Feststellvorrichtung von Hand.
Schaltspannung max. 250 V AC.

Sichtbeschläge:

Beidseitig Muschelgriff in Edelstahl

Integrierte Drehtür:

Lichter Durchgang BxH:
Panikschloss mit Turnhallenmuschelgriff.
Bänder und Türschliesser verdeckt liegend.

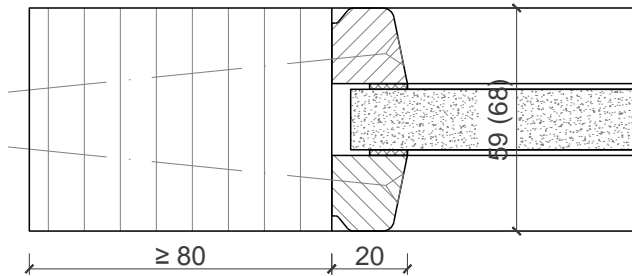
13 Manuelle Schiebetür EI 30 C3

1-flügelige manuelle Schiebetür mit integrierter Drehtür
Schließfeder - deckenbündiger Einbau

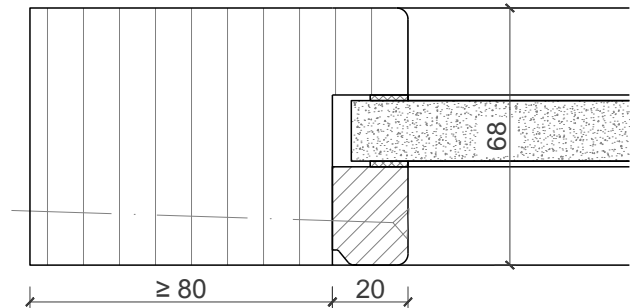


Varianten für Glasleisten:

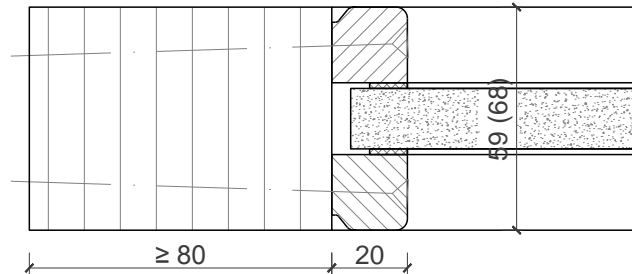
Glas mittig
Glasleisten Schräg



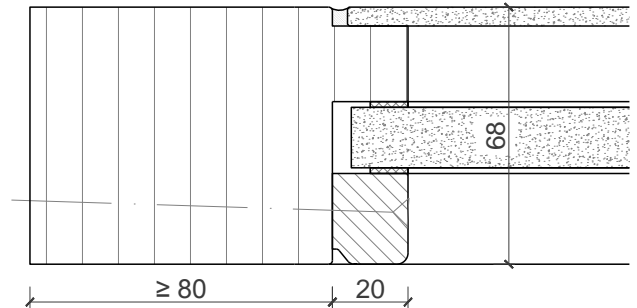
Glas mittig
Glasleiste einseitig



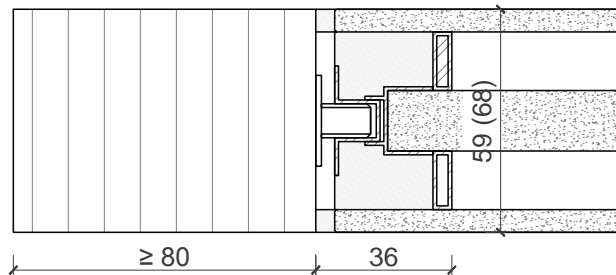
Glas mittig
Glasleisten Gerade



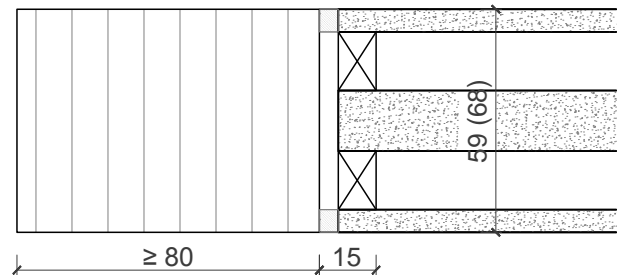
Glas mittig
mit Vorsatzscheibe



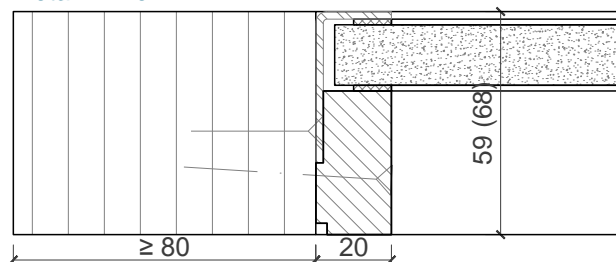
Planline



Plano



Glasleiste einseitig bündig
Metallwinkel



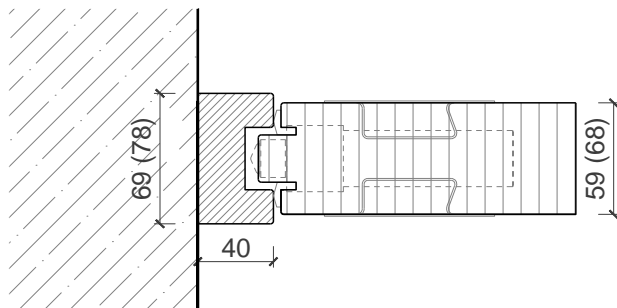
13 Manuelle Schiebetür EI 30 C3

1-flügelige manuelle Schiebetür mit integrierter Drehtür
Schließfeder - deckenbündiger Einbau

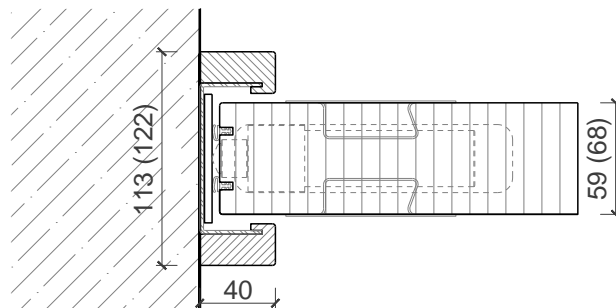


Varianten für Wandanschlüsse:

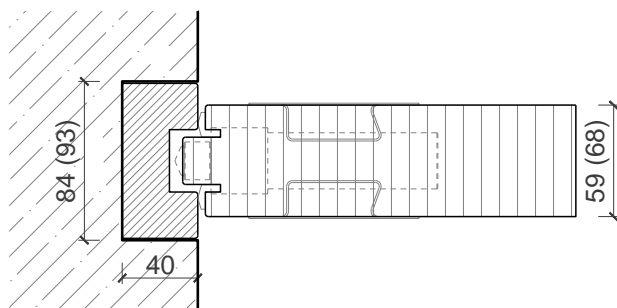
Anschlagprofil Wandaufliegend
Einlauftiefe 13mm



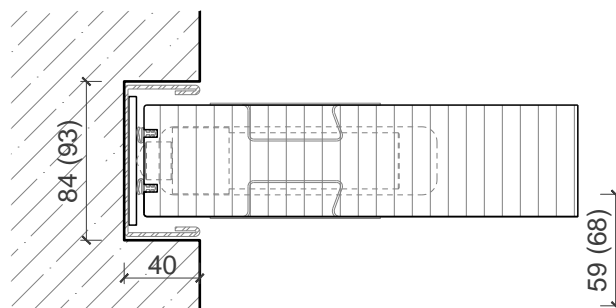
Anschlagprofil Wandaufliegend
Einlauftiefe 33mm



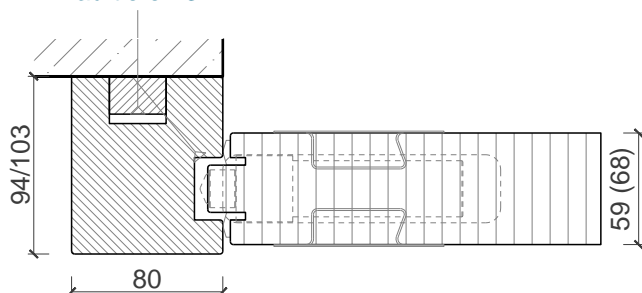
Anschlagprofil Wandbündig
Einlauftiefe 13mm



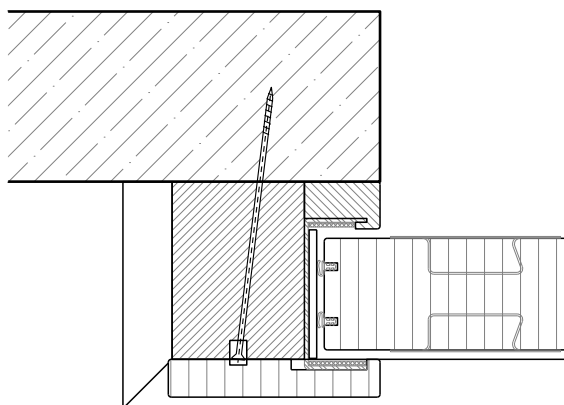
Anschlagprofil Wandbündig
Einlauftiefe 33mm



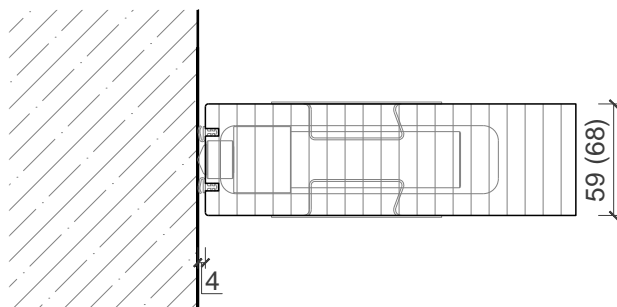
Anschlagprofil
Einlauftiefe 13mm



Anschlagprofil
Einlauftiefe 33mm



Ohne Anschlagprofil
Stumpf gegen die Wand



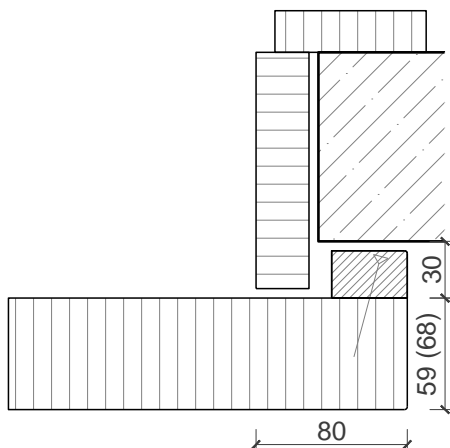
13 Manuelle Schiebetür EI 30 C3

1-flügelige manuelle Schiebetür mit integrierter Drehtür
Schließfeder - deckenbündiger Einbau

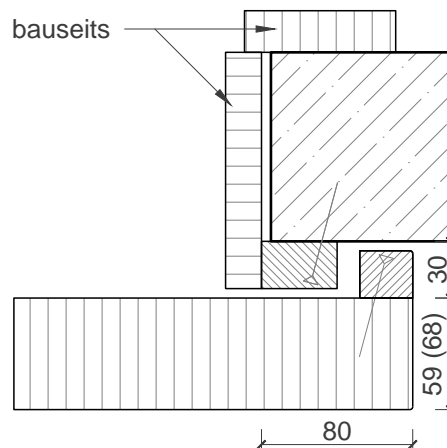


Varianten für Labyrinthleisten:

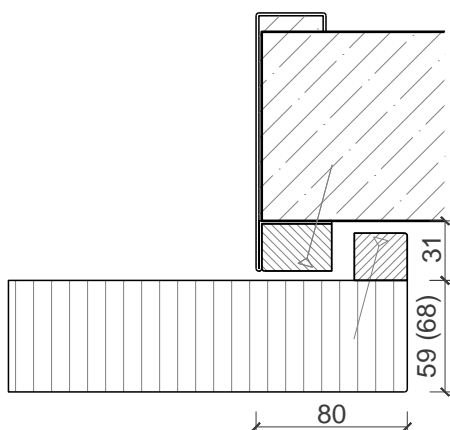
Labyrinthanschluss
Holzumfassungszarge



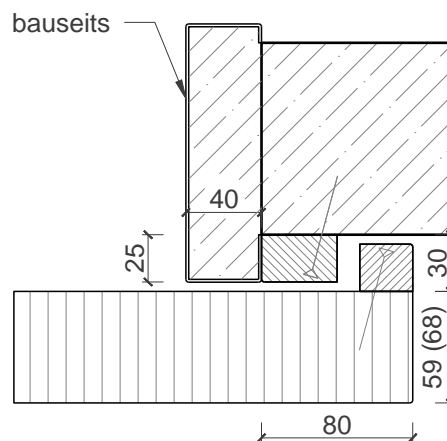
Labyrinthanschluss
Holzumfassungszarge - bauseits



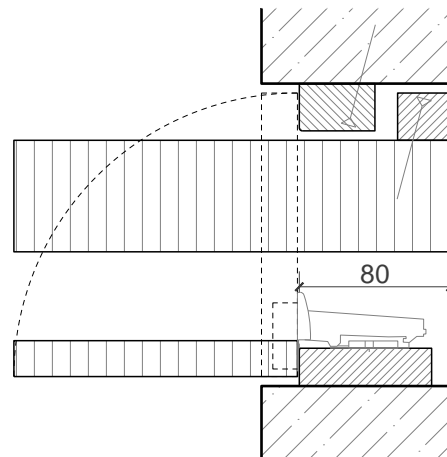
Labyrinthanschluss
Stahlzarge



Labyrinthanschluss
Stahlzarge - bauseits



Labyrinthanschluss
Verschwindibus



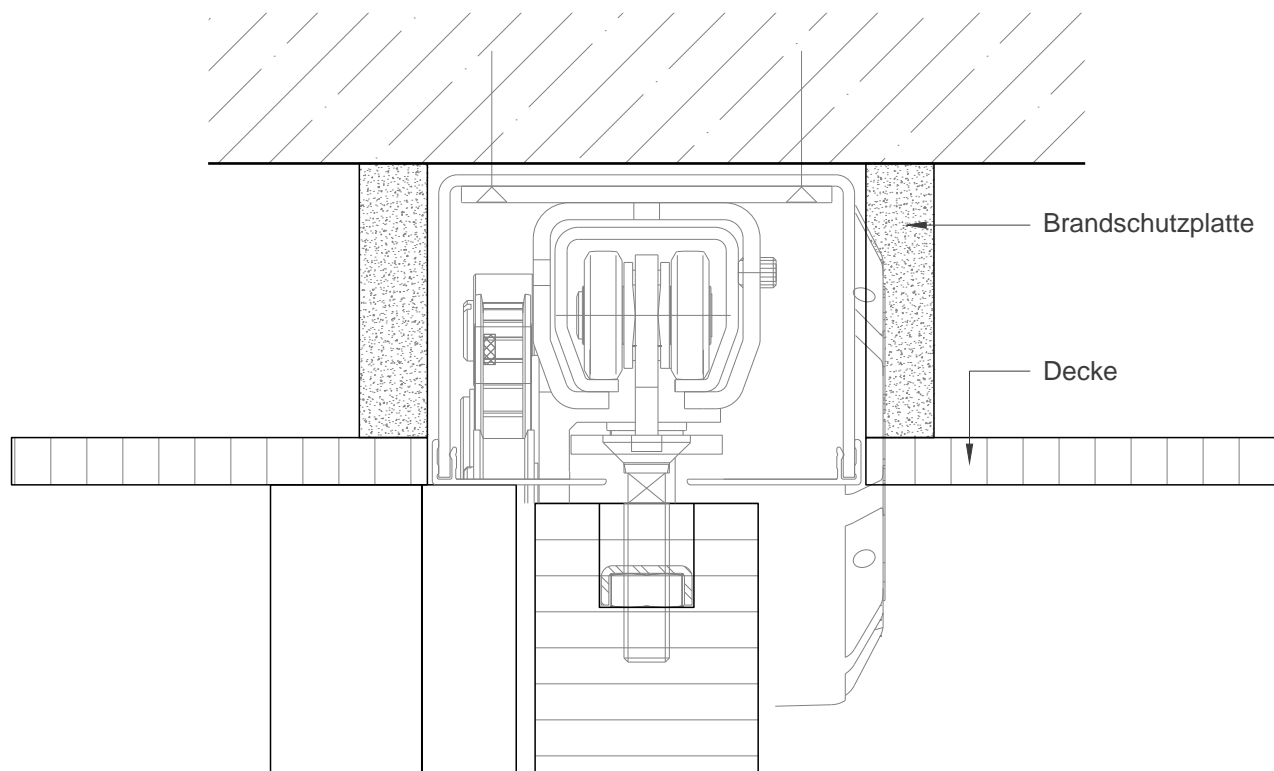
13 Manuelle Schiebetür EI 30 C3

1-flügelige manuelle Schiebetür mit integrierter Drehtür
Schließfeder - deckenbündiger Einbau



Varianten für Deckenanschluss:

Deckenbündiger Anschluss



Varianten für Fluchttür-Schwelle:

